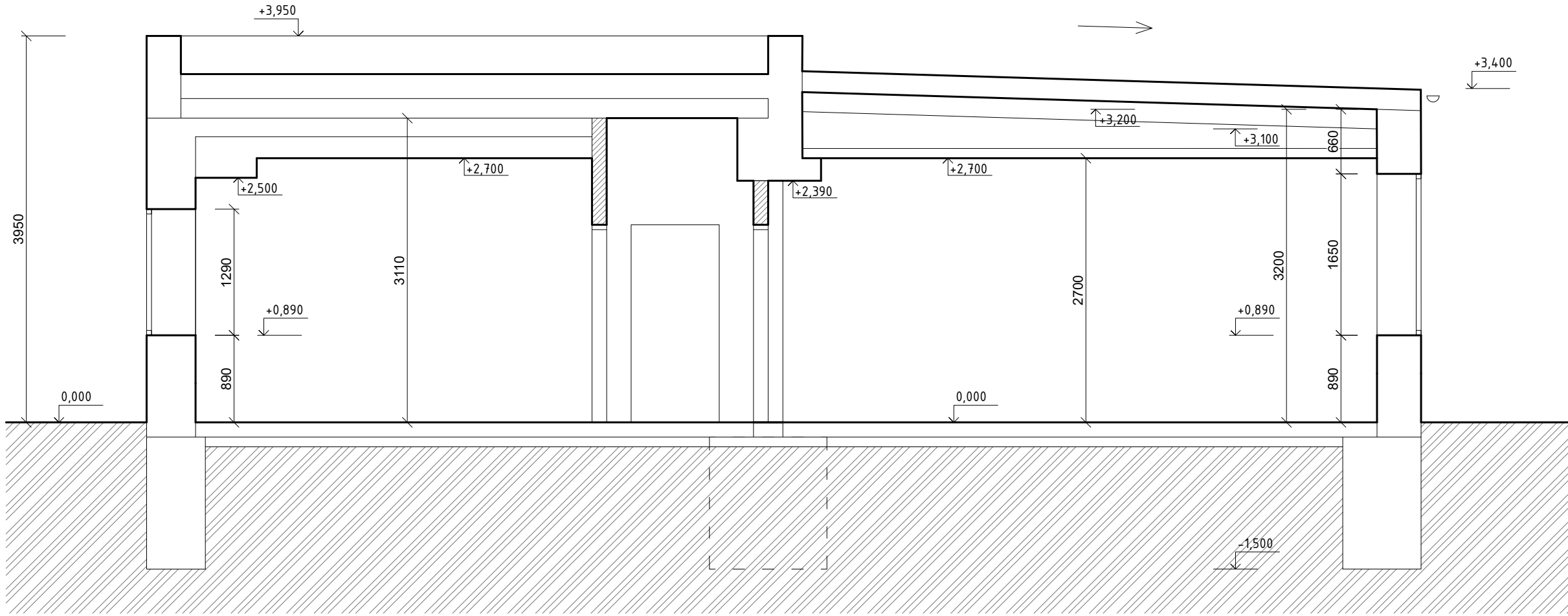
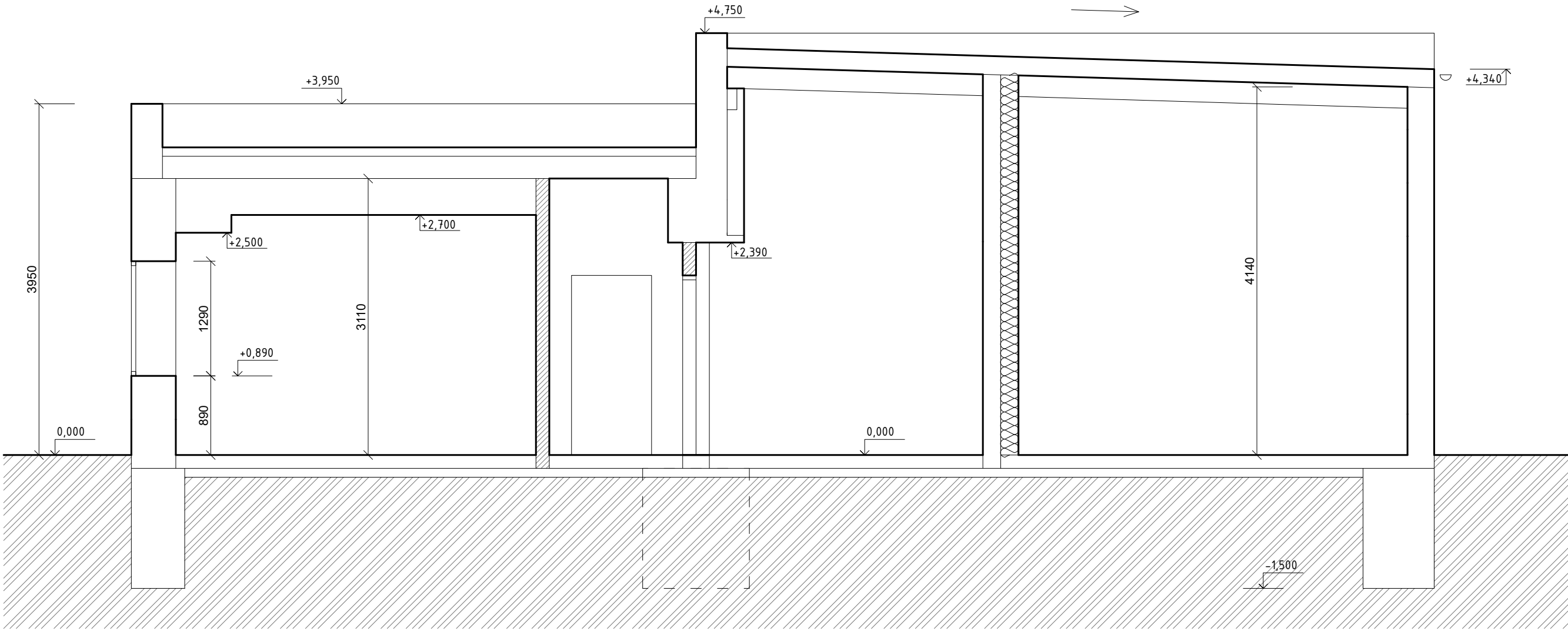


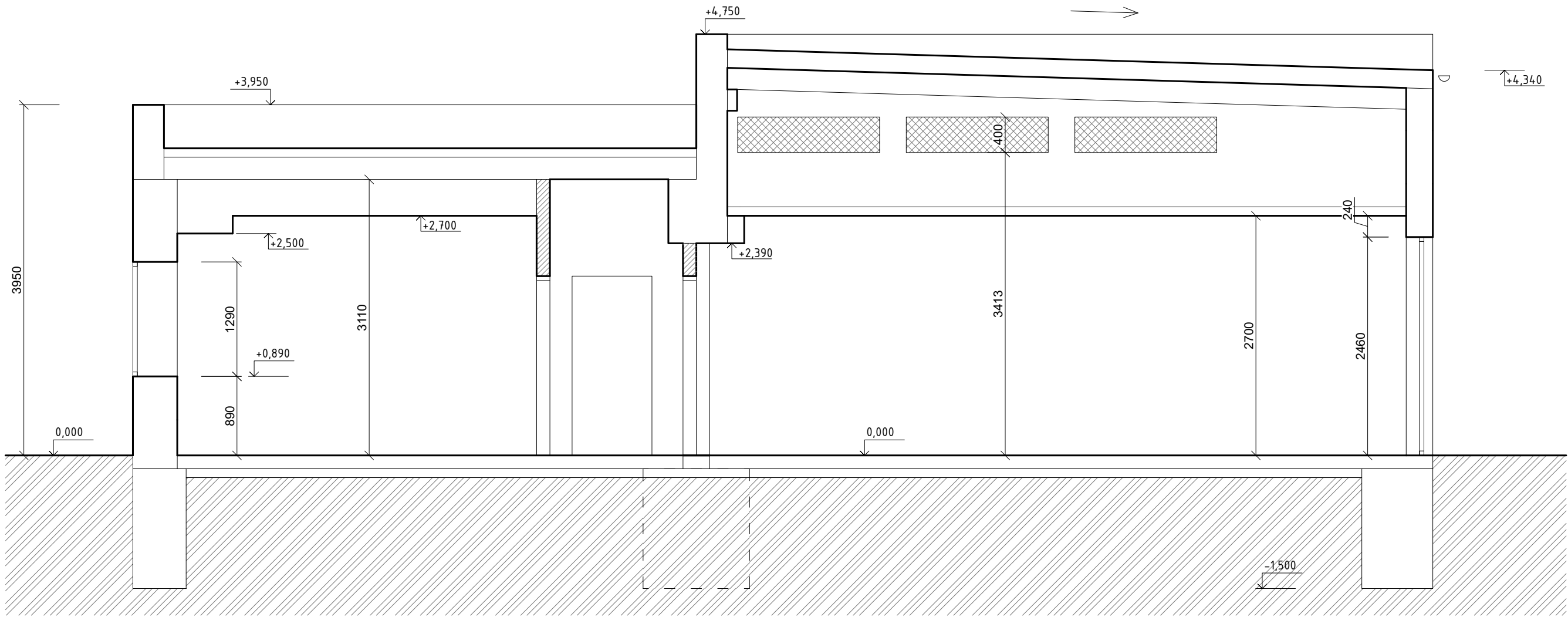
ŘEZ A-A



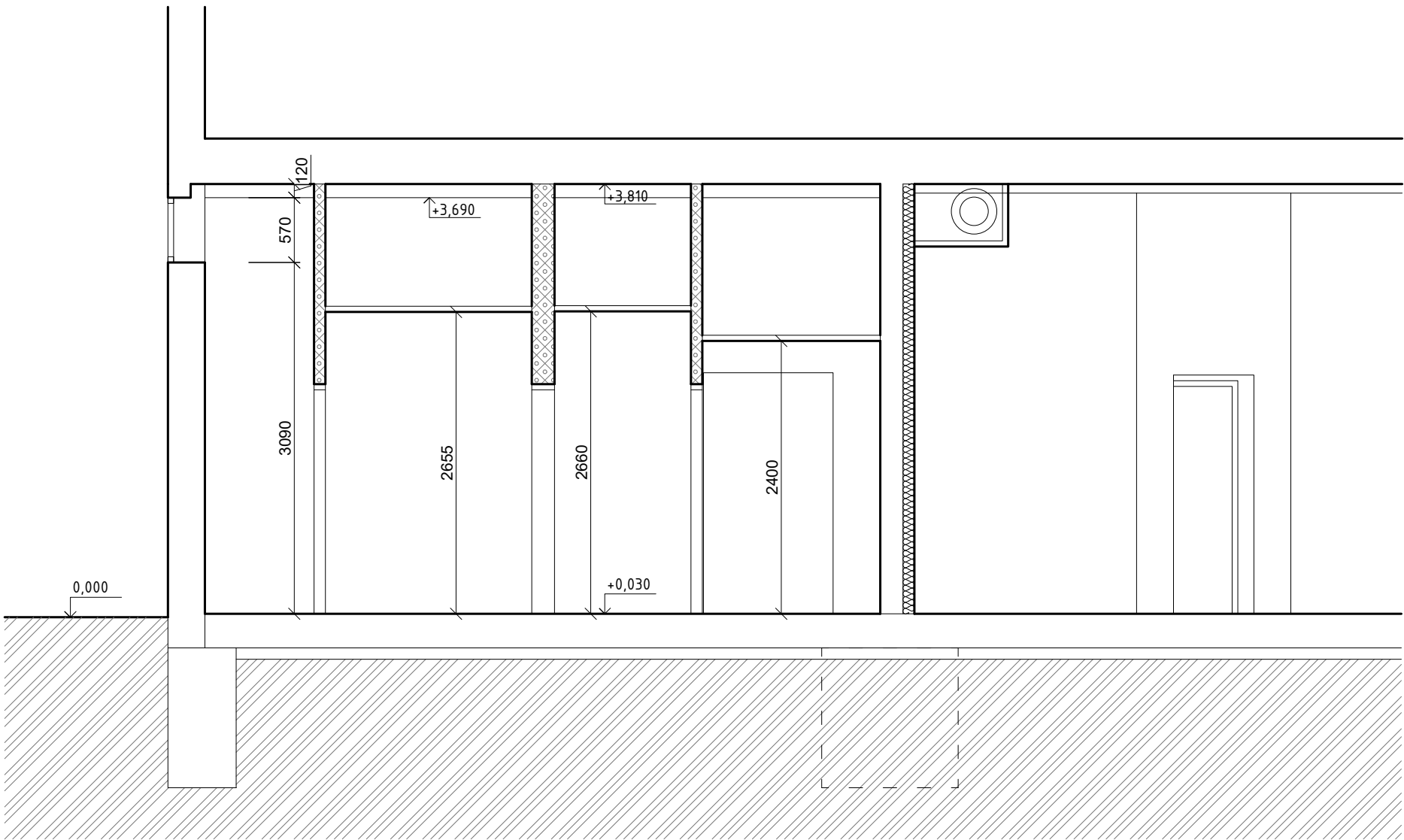
ŘEZ C-C



ŘEZ B-B



ŘEZ D-D



- LEGENDA MATERIÁLŮ:
- STÁVAJÍCÍ KONSTRUKCE
 - OBVODOVÉ NOSNÉ ZDIVO A VYZDÍVKY, KERAMICKÉ CÍHLY Hl. 300 mm
 - VNITŘNÍ SÁDROKARTONOVÉ PŘÍČKY Hl. 100 A 150 mm DVOJITĚ OPLÁŠTĚNÉ NA OCELOVÉ KONSTRUKCI
 - VNITŘNÍ AKUSTICKÉ SÁDROKARTONOVÉ PŘÍČKY Hl. 150 mm DVOJITĚ OPLÁŠTĚNÉ AKUSTICKÝMI DESKAMI NA OCELOVÉ KONSTRUKCI
 - VNITŘNÍ ZDĚNÉ PŘÍČKY A VYZDÍVKY Hl. 150 A 200 mm
 - IZOLACE Z MINERÁLNÍCH VLÁKEN
 - PROSTÝ BETON
 - HUTNĚNÝ ŠTĚRKOVÝ PODSYP
 - STÁVAJÍCÍ TERÉN

SKUTEČNÉ PROVEDENÍ STAVBY

autor :	Ing. arch. Michaela Jandová
projektant :	Ing. arch. Michaela Jandová, Tomáš Vitek
investor :	FN Brno, Jihlavská 20, Brno
název akce :	Kanceláře CI v budově bývalého CanoCar
k.ú. Bohunice, st. parc. č. 3142, 3156/2	datum : prosinec 2023
část dokumentace :	stupeň : DSPS
D1.1 - Architektonické a stavební řešení	mřítko : 1:50
Řez A-A, B-B, C-C, D-D	č. výkresu : 03